

DESCRIPTIF 3CE P MULTI + --- Installation Intérieure ---

CONDUIT COLLECTIF VERTICAL :

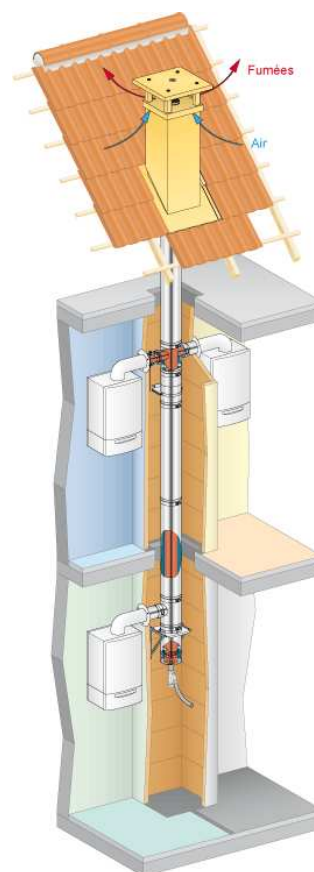
L'évacuation des produits de combustion sera assurée par un conduit métallique concentrique collectif pour chaudières étanches installées à l'intérieur du bâtiment. Le système de conduit sera titulaire du marquage CE selon la norme EN 1856-1 et d'un Document Technique d'Application définissant les prescriptions d'utilisation et de mise en œuvre.

Il sera constitué d'un conduit concentrique modulaire en inox (316L intérieur / 304 ou équivalent extérieur) de type 3CE P MULTI+, de marque POUJOLAT justifiant d'une garantie décennale.

Le conduit sera assemblé par emboîtement mâle femelle avec joint à lèvres sur le tube de fumée. Le dimensionnement sera réalisé en légère pression positive, justifié par une note de calcul conforme à la norme EN 13384-2.

A chaque niveau, le conduit sera connecté à un maximum de 2 appareils à gaz à circuit de combustion étanche de type C4. Le débit calorifique total ne devra pas excéder 85kW par niveau. Les appareils seront équipés d'un clapet anti-retour et identifiés comme compatible avec le système 3CE P MULTI+ par le fabricant.

Une trappe de visites dans la gaine technique sera installée en pied afin de pouvoir accéder au conduit et réaliser les opérations d'entretien.



ELEMENTS CONSTITUTIFS DU SYSTEME :

Pour chaque niveau :

- 1 Té simple ou double piquage suivant le nombre et la position des appareils à raccorder
- Un élément réglable positionné sous le Té
- Les longueurs droites nécessaires pour constituer la hauteur d'étage
- Un support de conduit (mural ou plancher) permettant la reprise de charge
- Un conduit de liaison par appareils

En pied et en tête de conduit :

- Un cône d'écoulement équipé de son siphon résistant à la pression et muni d'un dispositif anti-refoulement des fumées dans le réseau d'eaux usées.
- Un terminal « prêt à poser » sélectionné parmi les 3 possibilités de la gamme :

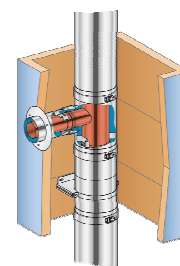
- 1-Sortie de toit carrée avec finition et coloris à déterminer avec l'architecte
- 2-Terminal vertical cylindrique avec finition noire ou brique
- 3-Chapeau terminal inox, anti-oiseaux

L'embase d'étanchéité sera adaptée au terminal sélectionné et au matériau de couverture. Les longueurs droites et éléments intermédiaires situés entre le dernier Té et le terminal.

RACCORDEMENTS DES APPAREILS

Le raccordement au conduit principal sera réalisé, dans la gaine technique, par le conduit de liaison Ø80/125 fourni avec le système 3CE P MULTI+. Ce conduit, une fois recoupé, dépassera de la gaine technique, et permettra le raccordement des conduits des chaudières (la mise en œuvre peut être fait conforme au DTU 61.1)

L'ensemble, conduit de liaison et conduit de raccordement sera d'allure horizontale avec une pente ascendante d'au moins 3% vers le collecteur vertical.



Pour toute information complémentaire, contactez notre service technique :

Rue de l'Industrie 37, 1400 Nijvel
Tel : 067/ 84 02 02 - Fax : 067/ 84 00 75

www.poujoulat.be - infos@poujoulat.be

